

**MONKEY**  
KWEST



**Un Anniversaire chez Monkey Kwest**

*Les Infos !*

# Ma réservation



Nos jeux et nos salles d'Escape Game se situent dans le parc du château de Nanterre.



La réservation et le paiement se font en ligne sur le site [www.MonkeyKwest.com](http://www.MonkeyKwest.com)



Rendez vous sur la page "Anniversaire" de notre site web et sélectionnez l'enquête qui vous intéresse (plus d'infos page suivante) et cliquer sur "réserver".



Le processus de réservation pour un anniversaire est identique à une réservation classique. Pensez simplement à sélectionner votre option anniversaire juste avant le paiement.

Nos énigmes spécial anniversaire  
accessible dès 7 ans



- **Le Portail Magique** (jusque 15 enfants à partir de 7 ans): C'est LA bonne idée anniversaire. Le jeu se déroule en extérieur. Vous pouvez organiser l'anniversaire de plusieurs de vos enfants au même moment. Ils pourront jouer tous en même temps même s'ils n'ont pas tous le même âge. Si les enfants ont 12 ans et moins 1 adulte accompagnant pour 5 enfants est **OBLIGATOIRE.**  
*Prévoyez 1h15 dont 1h de jeu*



- **La Quête de l'Anneau** (jusque 10 enfants à partir de 7 ans) : Jeu en intérieur  
*Prévoyez 1h dont 40 min. de jeu*



- **La Loge du Mentaliste** (jusque 8 enfants à partir de 7 ans) : Jeu en intérieur  
*Prévoyez 1h dont 40 min. de jeu*

# Conditions de réservation

## Créneaux Anniversaires :

Les tables anniversaires sont en extérieures protégées de la pluie par des tentes barnums. Il est, par conséquent, possible que les options anniversaires soient indisponibles pendant les mois les plus froids d'hiver

## Parents / adultes accompagnateurs durant le jeu :

Pour les 12 ans et moins = 1 parents pour 5-6 enfants **obligatoire** sinon **PAS** de lancement  
Pour les 13 ans et plus = Parents conseillés

Ne comptabilisez pas les adultes accompagnateurs lors de votre réservation

## Modifications du nombre de joueurs et remboursement :

Vous ne connaissez pas le nombre exact d'enfants participants ? Pas de soucis !  
Vous pouvez ajuster le nombre d'enfants jusqu'à 3 jours avant, nous vous rembourserons si besoin.

Aucun remboursement en cas de désistement le jour de votre réservation.

# Comment se déroule votre anniversaire ?

## **Prévoyez 2h sur place !**

Nous commençons par 1 heure de jeu puis 1h de goûter.  
Arrivez 5 à 10 min avant le début de votre réservation. C'est largement suffisant !

**Le créneau de 13h30 :** donnez rendez-vous aux parents entre 15h et 15h30

**Le créneau de 15h30 :** donnez rendez-vous aux parents entre 17h et 17h30

## **Où les parents peuvent ils patienter avant d'avoir la table ?**

L'accès à votre table n'est pas toujours possible avant que le jeu ne soit terminé, les parents peuvent patienter à 2 pas du château dans une crêperie ou une pizzeria pour prendre un café le temps du jeu ☺

## **Ne soyez pas en retard !**

Au bout de 10 min, nous nous verrons obligé de commencer le jeu.  
Les retardataires pourront rejoindre les autres au cours du jeu.  
Le temps perdu impactera malheureusement le temps sur votre table d'anniversaire.

## **Encadrement**

Votre Game Master installe les enfants pour le goûter puis les parents reprennent en charge les enfants  
Le Game Master n'encadre pas les enfants pendant le goûter.  
Prévoyez du renfort pour vous occuper des enfants à ce moment là ☺

# Nos Formules Anniv'

Une fois que vous avez validé le créneau vous avez le choix entre 2 formules!



## La Formule anniversaire "Evasion"

- Une table privatisée en ext. pendant 1h après le jeu.
- De l'eau, du soda, des jus de fruits et bonbons à volonté
- Des gobelets
- La possibilité de profiter du parc

**8€ / enfant**



## La Formule anniversaire "Liberté"

- Une table privatisée en ext. pendant 1h après le jeu.
- La possibilité de profiter du parc

**5€ / enfant**



**Quelque soit l'option** nous vous laissons apporter le gâteau + bougies + assiettes + couverts + serviettes.

# Formules Anniv'

## Le détails des produits utilisés dans le goûter :

- Schtroumpfs gélifiés et Croco Pik HARIBO
- Des colliers de bonbons => colorés
- Des chamallows => blanc & rose Haribo
- Soda => Coca Cola ou limonade (bouteille en verre)
- Jus => fruits bio (orange et pomme)
- Eau

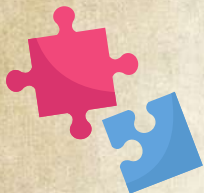


Monkey Kwest essaie au maximum de sélectionner des produits BIO avec emballage recyclable.



# Les tarifs

A partir de 19€ / enfant



+



Comptez autour de 14€/ enfant  
pour un jeu en extérieur  
et 18€ pour un jeu en intérieur

Comptez entre 5€ ou 8€ par enfant  
selon l'option anniversaire  
selectionnée (cf. nos formules  
goûter ci-dessus)



## Besoin d'un tarif précis ?

Faites une simulation de réservation sur notre site web en vous rendant sur notre page anniversaire. Choisissez votre jour, le nombre de joueurs et votre option anniversaire et arrêtez vous avant l'étape du paiement en ligne.





## Et la météo ?

**En cas de pluie fine :** Les jeux extérieurs sont jouables. Prévoyez des imperméables pour tous !

**En cas d'averses :** il est possible de décaler le départ du jeu dans la journée en fonction de la météo.

le goûter se déroule en extérieur dans le parc mais la table est protégée de la pluie par une tente Barnum.

Vous pouvez dans tous les cas reporter ou être remboursé.

**En cas de tempête toute la journée :** nous serons contraints d'annuler et de rembourser

**S'il fait trop froid le jour J :** Le jeu est assuré mais nous pouvons vous rembourser la partie goûter.

# Carton d'invit'

Retrouvez les cartons d'invitations pour les invités en bas de la page "Anniversaire enfant" de notre site web

*Invitation !*

**MONKEY KWEST**

**ESCAPE GAME**

Je t'invite à me rejoindre pour une superbe aventure pour mes..... ans

INVITATION pour.....

De la part de :.....

Le : .....

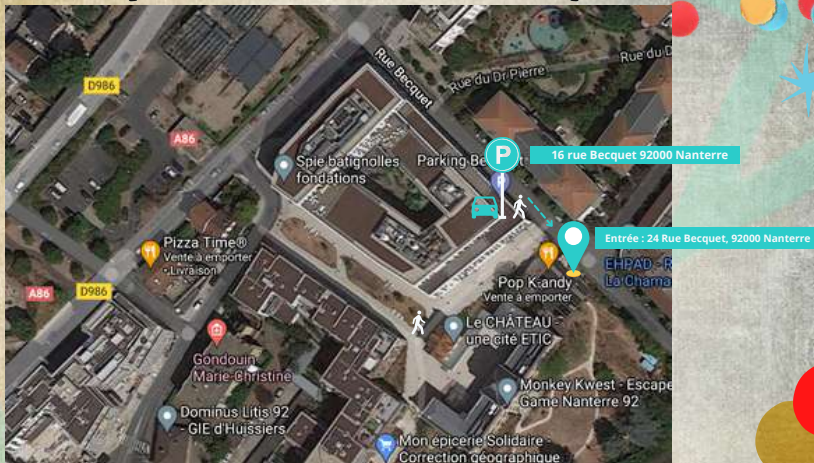
À : .....h... Jusqu'à : .....h....

Réponse souhaitée avant le : .....

 **Le lieu de rendez-vous**  
En vitrine : 24 Rue Bocquet, 92009 Nanterre  
Depuis le RER A : 75 allée des parfumeurs, 92009 NANTERRE

 : .....

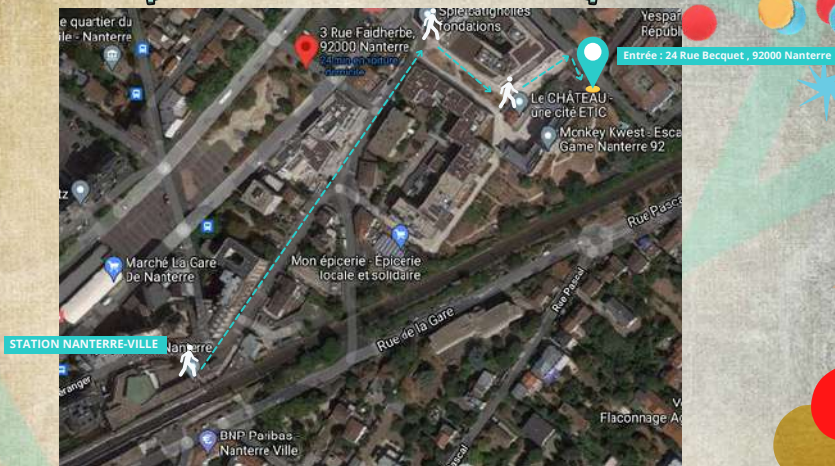
## L'Accès à l'Escape Game en voiture 🚗



Pour vous **garer** en voiture : **16 rue Becquet 92000 Nanterre.**

Pour un **dépôt minute en voiture**, rapprochez vous au plus près au niveau du **24 rue Becquet 92000 Nanterre**

## L'Accès à l'Escape Game en RER A



STATION NANTERRE-VILLE

Entrée : 24 Rue Becquet, 92000 Nanterre



Prenez l'*Avenue du Général Gallieni*,  
Tournez à droite sur l'*Allée Hélène et Mercédès Cocquet* puis prenez à gauche avant de tout  
de suite tourner sur la droite.

Vous êtes arrivés au **24 Rue Becquet, 92000 Nanterre**, traversez le parking et rejoignez  
le centre du jardin