



**Votre Anniversaire à Rueil-MALMAISON**

*Les Infos !*



## Anniversaire RUEIL-MALMAISON

- **Parents / adultes accompagnateurs durant le jeu :**

12 ans et moins -> 1 parents pour 5-6 enfants obligatoire sinon PAS de lancement

13 ans et plus > Parents conseillés

- Ne comptabilisez pas les adultes accompagnateurs lors de votre réservation
- Vous ne connaissez pas le nombre exact d'enfants participants ? Pas de soucis ! Vous pouvez ajuster le nombre d'enfants jusqu'à 3 jours avant. Nous vous rembourserons si besoin. Aucun remboursement en cas de désistement le jour de votre réservation.

### **Prévoyez 2h sur place !**



Nous commençons par 1 heure de jeu puis 1h de goûter. Pendant toute la durée de l'anniversaire, les parents peuvent rester sur place pour profiter du Bar.

**Le créneau de 14h:** Donnez rendez-vous aux parents à 16h00.

**Le créneau de 15h30 :** Donnez rendez-vous aux parents à 17h30.

Nos énigmes spéciales anniversaire  
accessibles dès 7 ans



- **Le Portail Magique** (jusqu'à 15 enfants de 7 à 11 ans) : C'est LA bonne idée anniversaire. Le jeu se déroule en extérieur.

Si les enfants ont -12 ans prévoyez 1 adulte accompagnant pour 6 enfants sinon PAS de lancement

*Prévoyez 1h de jeu*



- **Opération GreenFinger** (jusqu'à 15 enfants à partir de 13 ans) :

Moins facile que Le Portail Magique, le jeu se déroule en extérieur. Les enfants sont autonomes mais en cas d'inquiétude de votre part prévoyez 1 adulte accompagnant pour 6 enfants.

*Prévoyez 1h de jeu*

# Notre option Anniv'

## L'option "Formule anniversaire"



- A votre arrivée vous serez dirigé vers la salle anniversaire du Long Island ou vous pourrez stocker vos affaires.
- Une table sera privatisée pour vous avec un buffet : assiettes, couverts, boissons, bonbons, muffins et donuts et bougies bien sur.
- Durée du Gouter : 1h
- **Attention : Gâteau d'anniversaire non compris.** *(Si vous souhaitez un gâteau d'anniversaire particulier, vous pouvez l'apporter sans soucis !)*

# Notre option Anniv'

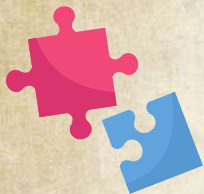
Votre Game Master vous accueille chez notre partenaire au Long Island Café, le 2 Pass. Napoléon III, 92500 Rueil-Malmaison. Vous commencez par le jeu.

Une fois le jeu terminé, notre partenaire le Long Island Café vous prends en charge pour le goûter. Le Game Master n'encadre pas les enfants pendant le goûter. Les enfants seront en suretés dans l'espace anniversaire pendant que les adultes profiterons du Bar. Prévoyez néanmoins quelques renforts pour surveiller et vous occupez des enfants à ce moment là :)



# Les tarifs

26€ / enfant



Comptez autour de 14€ / enfant  
pour le jeu

+



Comptez 12 € / enfant pour l'option  
anniversaire



## Besoin d'un tarif précis ?

Faites une simulation de réservation sur notre site web en vous rendant sur notre page anniversaire. Choisissez votre jour, le nombre de joueurs et votre option anniversaire et arrêtez vous avant l'étape du paiement en ligne.

# Carton d'invit'

Retrouvez les cartons d'invitations pour les invités en bas de la page "Anniversaire enfant" de notre site web

*Invitation !*

## ESCAPE GAME

Je t'invite à me rejoindre pour une superbe aventure pour mes..... ans

INVITATION pour.....

De la part de : .....

Le : .....

À : ...h... Jusqu'à: ...h...

75 allée des parfumeurs  
92 000 NANTERRE

**MONKEY**  
QUEST

Réponse souhaitée avant le : .....

📞 : .....

# L'Accès à l'Escape Game

L'Accès à l'Escape Game  
en voiture 🚗



Le Point de  
Rendez-vous 📍



Garez vous dans le parking souterrain situé à proximité :  
**Au 17 Bd du Maréchal Foch, 92500 Rueil-Malmaison**  
Une fois garé, continuez le chemin à pied en suivant un des itinéraires  
de la carte.

Note \* : Places de parking payantes

Retrouvez nous devant le **LE LONG ISLAND CAFE**.  
Vous pourrez y souffler vos bougies et passer un  
agréable moment pour une journée très spéciale !



# Les Parcours



## Parcours 7-9 ans :

L'aventure se déroule dans la partie piétonne de l'hyper centre de Rueil : Place de la mairie, médiathèque, place de l'église.



## Parcours 9-11 ans :

L'aventure se déroule dans le centre ville de Rueil. Passant par la médiathèque, les recoins de la place de l'église, une envolée vers le parc de bois préau et un retour au départ.

